



BodemUP

Brabant



BedrijfsBodem WaterPlan

Water essentieel voor een goede opbrengst:

BodemUP Brabant

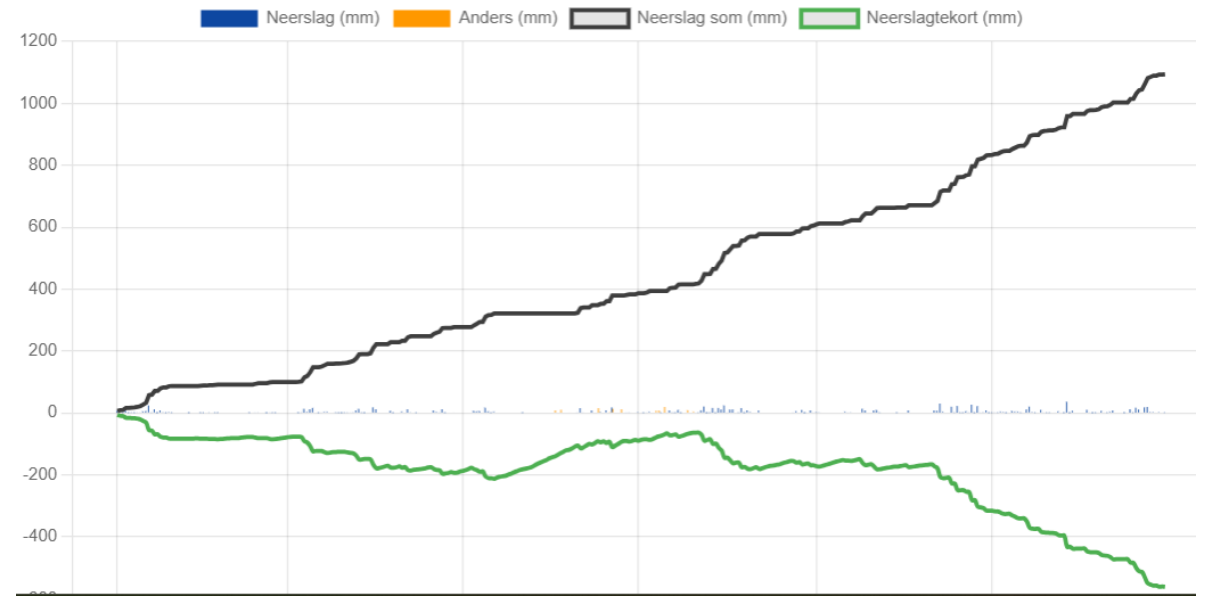
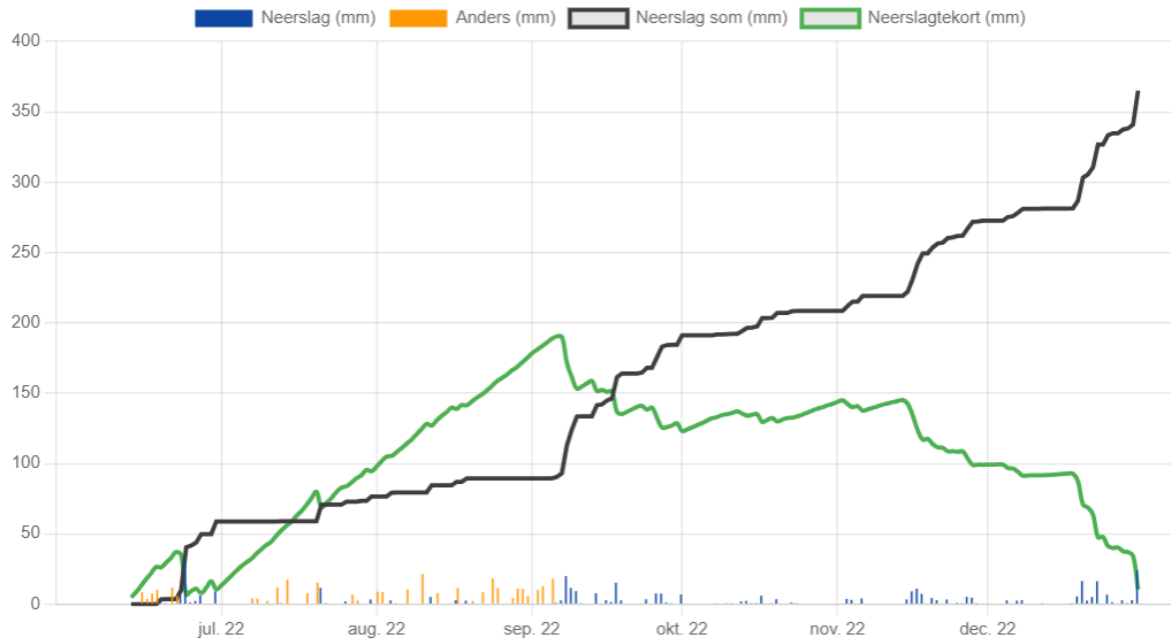
23 Februari 2024

Djessie Donkers

Projectexpert Bodem & Plant

Water in de Peel

2022 vs 2023



Hoe snel zal het gaan?



Beregeningsbeleid na 2027

- Nieuw beregeningbeleid
- Vernieuwen vergunningen
- Teeltverboden
- Uurverboden
- Invloed van stikstofbeleid

2018-2022

- 6 actieprogramma Nitraatrichtlijn
- 8 kwetsbare grondwaterbeschermings-gebieden
- Brabant brede uitrol
- 500+ deelnemers

BodemUP Brabant

Uitvoering coaching

Programma BodemUP
Begeleidingsprogramma
Deelnemers werven
Kwaliteit bewaken



BodemUP

Programma BodemUP Brabant

Begeleidingsprogramma

Impact : Positief effect op het erf

Impact : veel areaal, veel effectieve maatregelen

Boeren begeleiden met selecteren en uitvoeren van effectieve maatregelen.

- Persoonlijke begeleiding
- Groepsgewijs leren
- Digitaal leren

Monitoring

1. Gebiedsbrede monitoring
2. Intensieve monitoring op circa 10 bedrijven
3. Participatieve monitoring

Voor de boer

Persoonlijke begeleiding..

... vindt plaats aan de **keukentafel**

... is gericht op een **persoonlijk uitdagend BBWP en zet aan tot actie.**

Groepsgewijs leren...

... vindt plaats in **groepjes** van 10 deelnemers op basis van sector en postcode

... werkt met een **standaard programma** waar op verzoek van de groep vanaf geweken kan worden.

... is gericht op inspiratie en stimulans om meer (samen) te doen

Digitaal leren...

... voor **persoonlijke verdieping** op een laagdrempelige manier

... m.b.v. het verzamelde aanbod van webinars, podcasts en e-learning toegankelijk en op thema

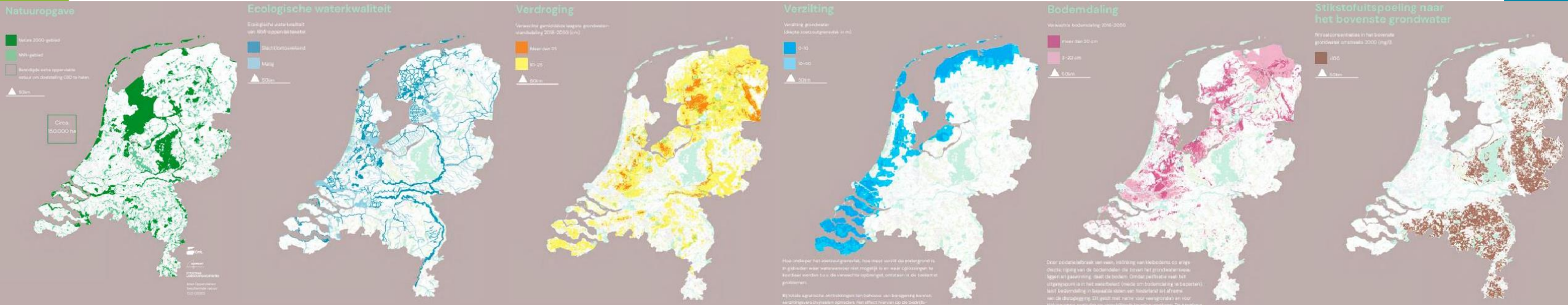
... wordt verwerkt in **persoonlijke begeleiding en groepsgewijs leren**

Gebruik BedrijfsBodemWaterPlan

- Vastleggen van maatregelen per perceel in één overzicht
- Ontwikkelt door NMI
- [BedrijfsBodemWaterPlan.nl](https://www.bedrijfsbodemwaterplan.nl)



De opgaves voor de landbouw



Natuur

Waterkwaliteit

Droogte

Verzilting

Bodemdaling

Grondwater



**BedrijfsBodem
WaterPlan**

Wat is het BBWP?

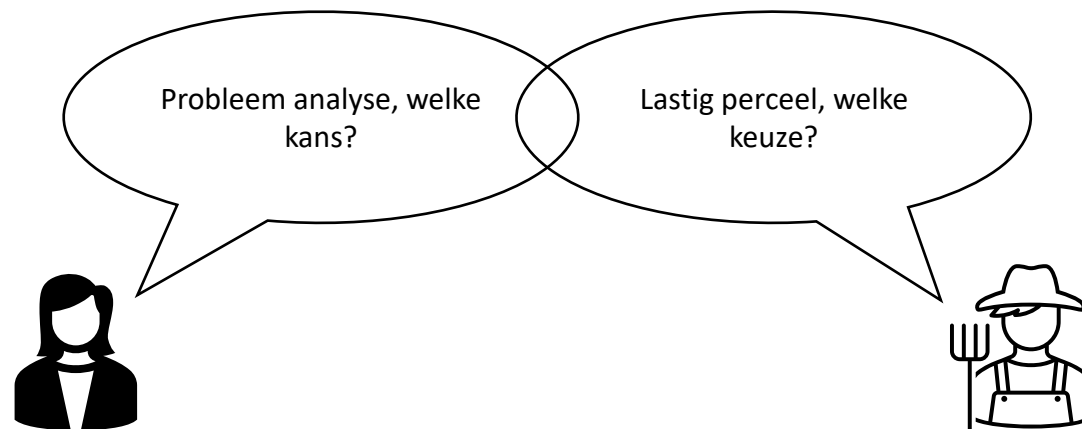
$$\begin{array}{ccc} \text{Risico} & & \text{Gebiedsopgave} \\ \text{/perceel} & \times & \text{/perceel} \\ & & = \\ & & \text{'Distance to target'} \\ & & \text{/perceel} \end{array}$$

Voor 5 parameters (waterbalans / nitraat en fosfaat uit- en afspoeling / nutriënten benutting)

- Met maatregelen wordt de 'distance to target' verkleind
- Elke maatregel is geëvalueerd op de 5 parameters
- Voor elk perceel wordt een BBWP score berekend
- BBWP score per bedrijf is gemiddelde score van percelen



Keuzes, keuzes



Een objectief advies.

Suggestie van de meest effectieve maatregelen die op dit perceel vanuit de gebiedsopgaven het meest urgent zijn.

Hoe vertaal je een gebiedsopgaven naar individuele bedrijven, of zelfs percelen?

Een verbeter plan.

- Welke maatregelen op dit perceel heb je al genomen
- Welke maatregelen op dit perceel ga je nemen.

- Aantoonbaar en beloonbaar goed boeren.

Wat geeft het BBWP?

1. Advies: Objectief advies van de meest effectieve maatregel op de meest zinnige plek.
2. Plan: Vastgelegd plan voor het verbeteren van bodem en water kwaliteit per perceel.

Maar wellicht vooral...



Wat geeft het BBWP?

3. Inzicht:

- Voor boeren:
 - Wat wordt er eigenlijk van je verwacht?
 - Handelingsperspectief
 - Scenario ontwikkeling
- Voor een waterschap:
 - Monitoringstool; wat zijn de gedane en geplande maatregelen per gebied per jaar
 - Scenario ontwikkeling voor effecten van beleid.



Laten we gaan kijken!

nmi Soil for life

Velden 9

Zoeken op naam

PERCEEL

- Velden
- Rapport exporteren
- Rapporten
- NDVI Grafiek
- Weersverwachting

BOERDERIJ

- Statistieken
- Kaart overzicht
- Huidige bestellingen
- Adviseur aanwijzen
- Instellingen

APPS

- BBWP
- SRM applicatie
- Koolstofmodule

Djessie Donkers D

Velden

- Field 9, 4.84 ha
- Field 8, 2.77 ha
- Field 7, 3.09 ha
- Field 6, 2.56 ha
- Field 5, 1.52 ha
- Field 4, 1.06 ha**
- Zone 1, 1.06 ha
Field 4
- Field 3(0), 1.42 ha
- Field 2(0), 5.89 ha
- Field 1(0), 3.78 ha

Field 4, 1.06 ha

SRM

BBWP

Veld aanpassen

Rapporten

Bewerk Boerderij

Voeg veld toe

Satellite

23/11/2022 01/12/2022 06/12/2022 16/12/2022

0.0 0.2 0.4 0.6 0.8 1.0

Huidig weer

3°

Mixed precipitation on Thursday through next Monday.

Exporteer naar Excel Weersverwachting

Wind 3.75	Vochtigheid 0.79
Dauwpunt -0.18	Luchtdruk 1036.5
Bewolking 0.83	Ozon 349

ZLTO

De kansen voor bedrijf



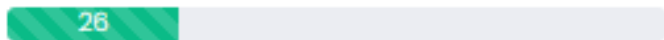
Geselecteerde methode

BedrijfsBodemWaterPlan

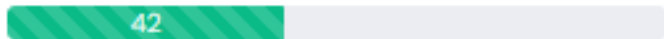
Waterbalans



Fosfaatafspoeling naar oppervlaktewater



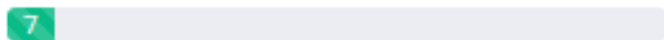
Stikstofafspoeling naar oppervlaktewater



Stikstofuitspoeling naar grondwater



Nutriëntenbenutting



Bedrijf



Overzicht BBWP

Adres

Locatie

Op perceel en bedrijfsniveau samen, allen dragen bij aan een duurzaam water- en bodembeheer.



15.84 ha



Uw bedrijfsscore



0

0

Nee

Nee

vervullen voor waterschap genodigd

Download PDF

score



Uitdagingen per perceel



25

Uw perceelsscore

2023

Geen aanvullende maatregelen nodig

Maatregelen kunnen voor verbetering zorgen

Veel kansen voor maatregelen

Bedrijfskaart - Field 6



Maatwerk per perceel

Maatregelen op percelen



Duurzaam bodem- en waterbeheer vraagt maatwerk voor elk perceel. Op deze pagina kun je zien welke kansen er zijn per veld voor de vijf verschillende bodemcondities en kun je maatregelen selecteren om bij te dragen aan een duurzaam water- en bodembeheer.

Maatregelcategorieën

Geadviseerd



Maatregelenlijst

Maatregel omschrijving

Opslaan

Volgend perceel

Kopieer de geselecteerde maatregelen naar alle andere percelen

De maatregelen die gekopieerd moeten worden

Maatregelen toepassen op percelen

Kopieer

Maatregelenlijst voor : Geadviseerd

Selecteer aub



Selecteer aub

Geen uitspoelingsgevoelige gewassen op uitspoelingsgevoelige gronden (grondwater) ★

Zuinig beregenen door beregeningssignaal, druppelbevloeiing of vergelijkbaar ★

Vanggewas-plus - langere duur van de instandhouding ★

Teelt van maïskolvenschroot (MKS) ★

Vaste rijpaden

Hoe worden maatregelen gescoord?

nmi
Soil for life

Herkomst:
BOOT-lijst
Bedrijfswaterplan Provincie Noord-Brabant
DAW website
Expertkennis

BBWP MENU

- Overzicht
- Bodemscan
- Boerderij
- Perceel
- Info
- Ga naar Portaal

Informatie over maatregelen

Maatregelenlijst

Gebruik rustgewassen (geen grasland) als hoofdteelt

Wanneer gewassen die peil wortelen, wordt het bereikbare water en nutriënten zoals stikstof (N) beter benut.

Effect van maatregelen

Het effect van elke maatregel is gekwantificeerd door Nederlandse experts en kan variëren van -2 (een negatief effect) tot +2 (een positief effect)

Eisen: hier komt een gedetailleerde toelichting van de maatregel

Toegestaan bij gewastypes: hier wordt gespecificeerd voor welke gewassen de maatregel inzetbaar is

Optellen met GGLMC's:

Overeen met NLA: is er voor deze maatregel sprake van accumulatie met ANLS maatregelen

Op een andere activiteit:

Financiële vergoeding: 83 euro per ha



Wilt u hier meer over weten ?

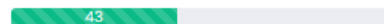
Maatregelen nemen loont

Maatregel Beschrijving	Nummer
Zuinig beregenen door beregeningssignaal, druppelbevloeiing of vergelijkbaar	8
Geen uitspoelingsgevoelige gewassen op uitspoelingsgev. gronden (grondwater)	6
Gebruik organische mest met optimale C/N/P verhouding, eventueel via mestbewerking	5
Water vasthouden in kavelsloot door LOP-stuw / verhogen duiker / slootbodemp / dempen sloot	3
Geen bemesting van mais op gescheurd grasland (kunstmest + dierlijke mest)	3
Vanggewas (aanvullend op GLMC 7) - Langere duur van de instandhouding	2
Pas groenbemesters/onderzaai toe	2
Gebruik diepwortelende rustgewassen	2
Beperking uitrijperiode kunstmest in het najaar: alleen voor 15-aug (veen en zand) en 1-sept (klei)	1
Aanleg FAB-randen langs een waterloop	1
Geen mais (maar gras) op natte gronden	1
Natte bufferstroken	1
Aanleg infiltratiegreppel (tegengaan afspoeling)	1

Waterbalans



Fosfaatafspoeling naar oppervlaktewater



Stikstofafspoeling naar oppervlaktewater



Stikstofuitspoeling naar grondwater



Nutriëntenbenutting



73

Uw bedrijfsscore

